

PROMOSCREEN CLEVERTOUCH®

NEW UX Pro

Lassen Sie Ihrer Kreativität freien Lauf!

Mit der UX Pro-Serie können Sie ihre Meetings einfacher, schneller und ohne Unterbrechungen halten. Treffen Sie sich spontan in Konferenzräumen, Huddle Spaces oder per Audio-/Videokonferenz. Mit Clevertouch können Sie jede Software, Programme und Plattformen bedienen. Teilen Sie zudem ihren Content von jedem Device ganz simple mit unserer Clevershare-Lösung.



Leistungsstark und funktionsreich

umfassende Garantie

5 Jahre Vor-Ort-Garantie

NEW

Mikrofone

eingebaute Line Array Mikrofone.

USB-Kamera-Anschluss

für einwandfreie Kommunikation - auch standortübergreifend

NEW

High Precision Technologie

Unsere patentierte Super Glide Touch-Technologie bietet das flüssigste Schreiberlebnis auf einem Touchscreen, das Sie je hatten. Schreiben und Annotieren Sie mit Ihrem Finger oder dem Stift, wie auf auf einem Tablet oder Smartphone - und zwar ohne jegliche Verzögerung.

4K

Echte 4K-Auflösung für hochauflösende Inhalte

NEW

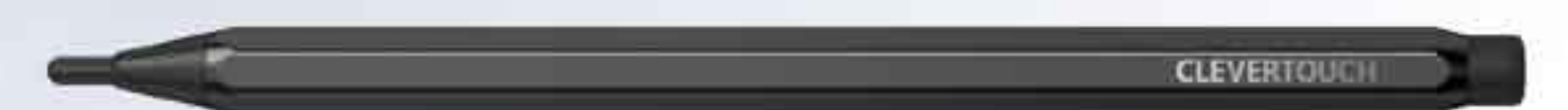
Eigener Account mit NFC Autorisierung

Schneller Zugriff auf ihren personalisierten Account. Halten Sie einfach die NFC-Karte an den im Displayrahmen eingebauten NFC-Sensor.

Neuer stylischer Stift

für ein besseres Schreibgefühl

NEW



Sicherheit

Sperrern und Entsperren Sie das Display mit einem Code oder über die NFC-Karte. Erstellen Sie einen Gastzugang für Ihre Besucher ausserhalb ihres Netzwerks.

keine laufenden Abonnementgebühren

NEW

Toller Sound

2x15W Lautsprecher + 15 W Subwoofer.

Cloud Accounts

Synchronisieren Sie ihre Cloud-Konten mit ihrem Clevertouch-Display.



NEW

Konnektivität

Große Anschlussvielfalt. Inklusive 2x USB-C Anschluss.

Umweltfreundlich

NEW

Ausgestattet mit Näherungssensoren. Das Display schaltet sich automatisch aus, wenn niemand im Raum erkannt wird.

Wie UX Pro Ihrem Unternehmen hilft



Arbeitet plattformunabhängig mit jeder App und Software



Große Auswahl an Displaygrößen



Spiegeln Sie ihren Content



Einfache Integration und Installation



High Precision Technologie



Senden Sie Nachrichten, Warnungen oder Dateien per Fernzugriff an alle Clevertouch-Bildschirme.

All-in-One-Lösung

Bei UX Pro haben Sie alles, was Sie in einem Meetingraum benötigen, bereits integriert.

Android 8, inklusive einer Whiteboard-App mit Handschrifterkennung, Remote-Verwaltung sowie eine browserbasierende UC-Software. Inkludiert sind ebenso eine Digital-Signage-Lösung und ein Raumbuchungssystem, das sich mit Outlook 365- und MS Exchange-Kalendern synchronisiert.

Sicherheit

Wir geben Ihnen viele Möglichkeiten an die Hand! Löschen Sie den Meetinginhalt im Android mit nur einem Klick, wenn das Meeting beendet ist. Richten Sie einen benutzerfreundlichen Gastzugang außerhalb ihres Firmennetzwerks für Besucher ein oder eine vollständige Windows 365-Umgebung im Netzwerk für vertrauenswürdige Kollegen. Geben Sie Ihrem Team und Ihren Gästen, NFC-Karten mit unterschiedlichen Einstellungen und Konten, je nach Sicherheitsstufe.

Konnektivität

- Mit UX Pro haben Sie 7 Möglichkeiten um auf Ihre Dateien zuzugreifen:
1. Cloud-Integration - One Drive, Google Drive, Office 365 und Dropbox.
 2. Verwenden Sie einen der drei integrierten Webbrowser, um auf webbasierte Software zuzugreifen.
 3. Bringen Sie ein Flash-Laufwerk in Besprechungen mit und schließen Sie es an einen der drei USB-A 3.0 Inputs an.
 4. Verbinden Sie sich per Kabel (Plug-and-Play).
 5. Verwenden Sie die Clevershare-App und spiegeln Sie ihre Inhalte auf das Clevertouch-Display - einschließlich Touchback-Funktion.
 6. Plug-and-Play Übertragung mit dem Clevershare-Dongle. Einfach per USB-C verbinden und per Knopfdruck ohne Kalibrierung ihren Content übertragen.
 7. Geben Sie dem Display eine E-Mailadresse z.B. über Exchange, zum Versenden und Empfangen von E-Mails und Dateien.

Zuverlässigkeit

UX Pro wurde für Unternehmen entwickelt, die das Display sehr häufig im Einsatz haben. Mit unserer sehr geringen Ausfallquote und einer der umfassendsten Garantieleistungen auf dem Markt stellen wir sicher, dass Ihre Meetings nicht unterbrochen oder ausfallen werden.

Unsere aktuellen Awards im Businessumfeld



AV Display Innovation of the year
AV News Awards
2019 - Winner



Collaboration Product of the Year
AV News Awards
2018 - Winner



Collaboration Product of the Year
AV News Awards
2019 - Winner



Interactive Product of the Year
AV Awards
2017 - Winner



Manufacturer of the Year
AV Awards
2015 - Winner

Mit CleverMessage™ ist ihr Clevertouch nicht nur ein Bildschirm für ein Meeting, sondern es hilft Ihnen auch bei der Kommunikation. Verwenden Sie CleverMessage um Nachrichten, Warnungen und wichtige Informationen an Mitarbeiter oder Besucher zu vermitteln.

Kostenlos und einfach zu bedienen:

- 1 Erstellen Sie ein Online-Konto und verbinden Sie ihre Clevertouch-Bildschirme.
- 2 Fügen Sie ihr Firmenlogo, Farben, Bilder, Videos oder einen YouTube-Kanal hinzu.
- 3 Wählen Sie ihr Template aus und planen Sie, wann die Benachrichtigung erfolgen soll.



Tägliche News und Aktivitäten



Vollbildanzeige



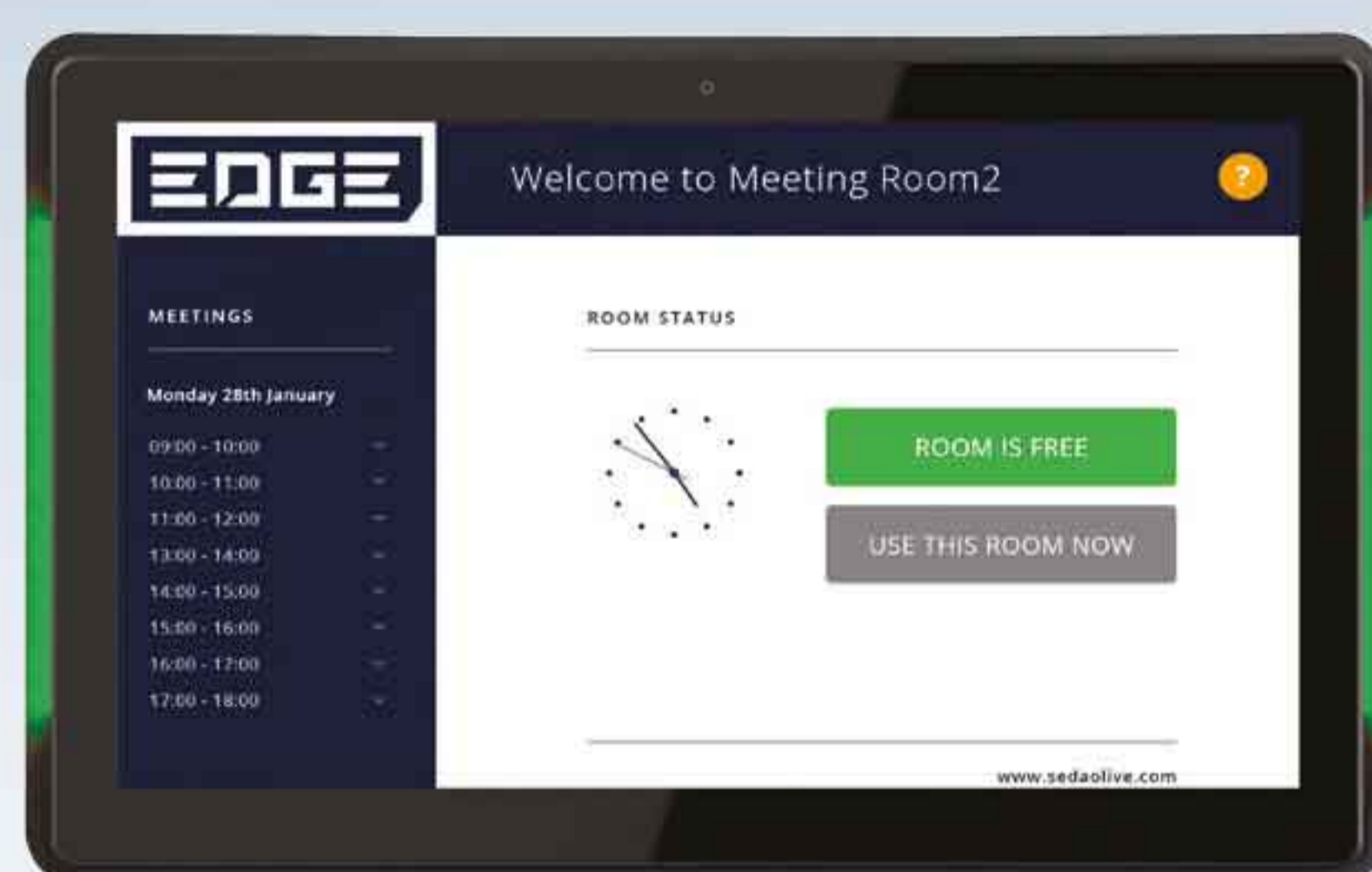
Live-Videos oder Nachrichten

Feuer- oder Alarmmeldungen



Enterprise Ecosystem

Nahtlose Integration



Room-Booking-System

- LED-basierte Anzeige der Raumverfügbarkeit
- Microsoft Exchange und Outlook 365 kompatibel
- Anpassbares Design mit individueller Logoeinbindung
- Room-Booking kombiniert mit ihrem Clevertouch-Display



Windows 10 Pro Modul - Intel® OPS.

Flexible IT Computing Lösung

Von höhenverstellbaren mobilen Wagen bis zu Wandhalterungen bieten wir eine Vielzahl von Lösungen, um Ihre Installation zu vervollständigen.

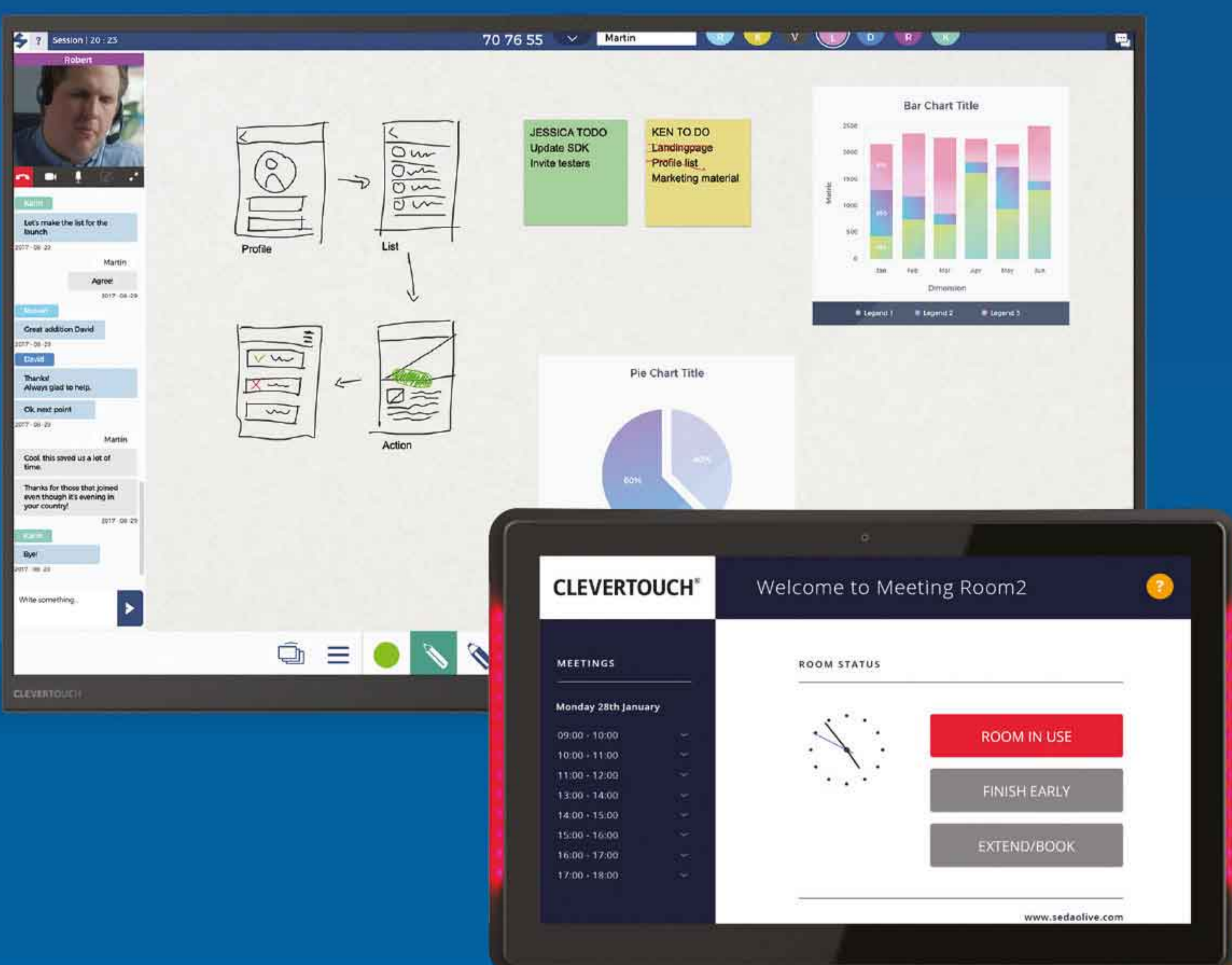


Gestalten Sie mit uns ihren Arbeitsplatz der Zukunft!

Kommunikation ist der Schlüssel zum Erfolg.
Aber sind Sie darauf vorbereitet?

Clevertouch gibt Ihnen mit dem neuen All-in-One-Enterprise-Ecosystem alles an die Hand, was in einem modernen Meetingraum für On- und Offline-Besprechungen nicht fehlen darf.

Clevertouch UX Pro, Raumbuchungssystem und eine webbasierte Oberfläche für Audio- und Videoconferencing verändern ihre Arbeitswelt zu einem echten Real-Time und Collaborative-Workspace. Integrieren Sie ihre vorhandenen Systeme einfach und schnell - ohne weitere Kosten.



Professionelles Digital-Signage-System

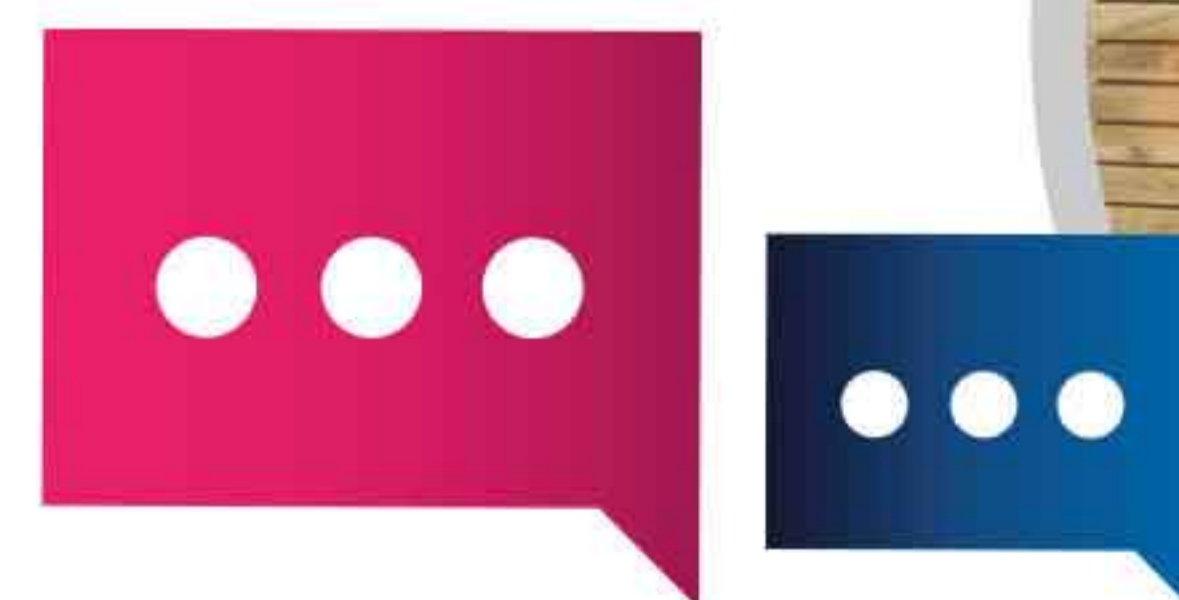
Vermitteln Sie ihren Gästen bereits in der Lobby einen großartigen Eindruck.

Wählen Sie eines der über hundert Templates aus, um Videos, Bilder, RSS Feeds und vieles mehr, einfach per Drag-and-Drop zu übertragen.



Unified Communications

Mit der Collaboration-Software von S können Sie ihre Geschäftspartner zu Audio-/Videokonferenz einladen. Teilen und arbeiten Sie gemeinsam an Projekten in Real-Time.



CleverMessage™

Versenden Sie Nachrichten, Fotos, Videos oder Warnungen an alle Clevertouch-Systeme ihres Unternehmens.

Wegweiser

Steigern Sie die Bekanntheit ihres Unternehmens auch während einer Firmenführung, in dem Sie die Systeme als Wegweiser nutzen.



Collaborative Team Displays

UX Pro - echte 4K-Auflösung und kraftvoller Sound.



Room Booking

Synchronisieren Sie sich mit MS-Exchange oder Office 365. Sie sehen dadurch sofort, ob ein Raum belegt oder verfügbar ist. Oder buchen Sie direkt den Meetingraum mit nur einem Klick.



Screen Mirroring

Mit Clevershare teilen Sie ihren Content plattformübergreifend. Inkl. Touchback-Funktion.



Remote Management

Mit MDM kann ihre IT-Abteilung alle Displays aus der Ferne steuern und verwalten.



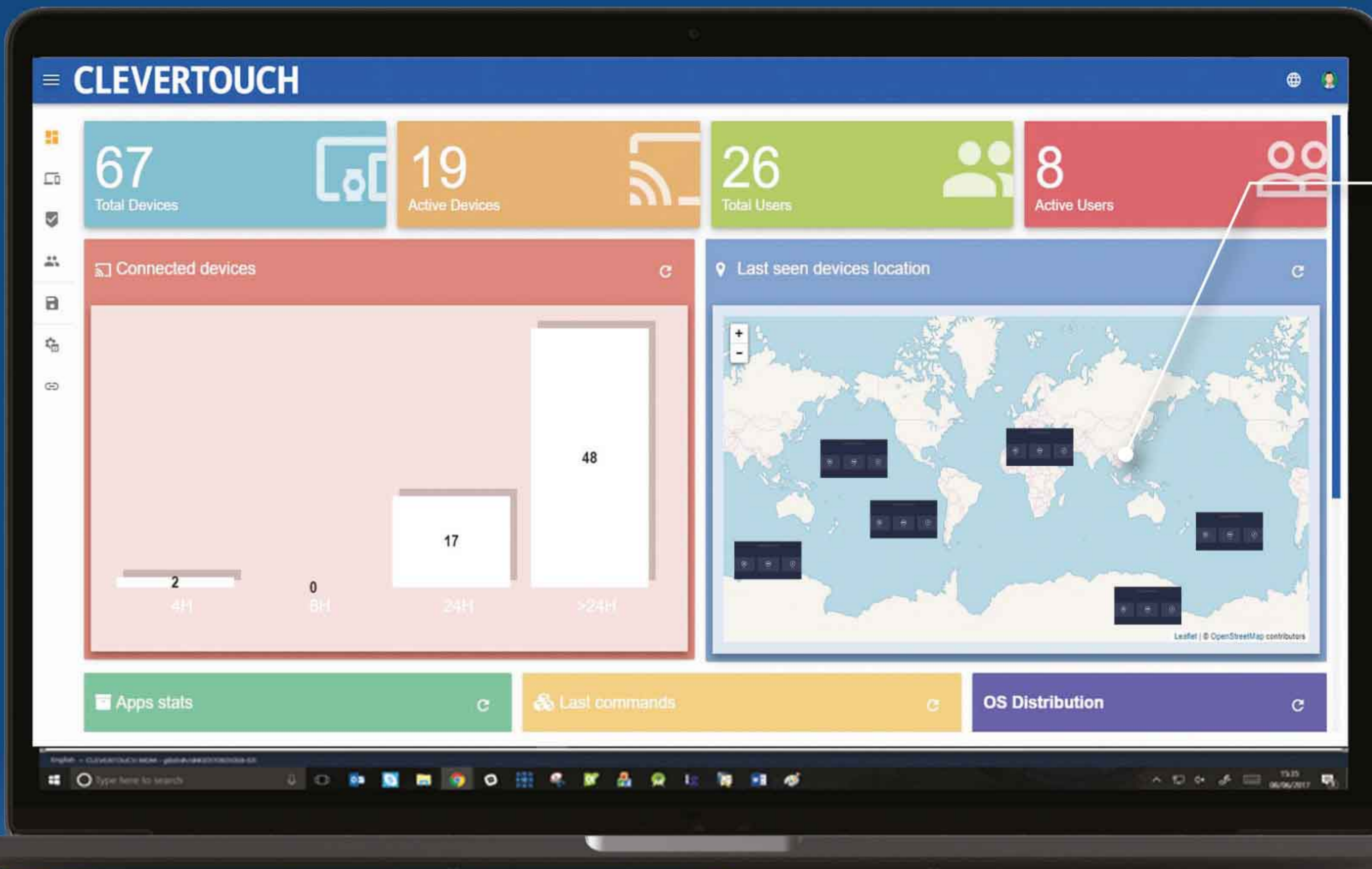
Your all-in-one solution
from one provider:

CLEVERTOUCH®

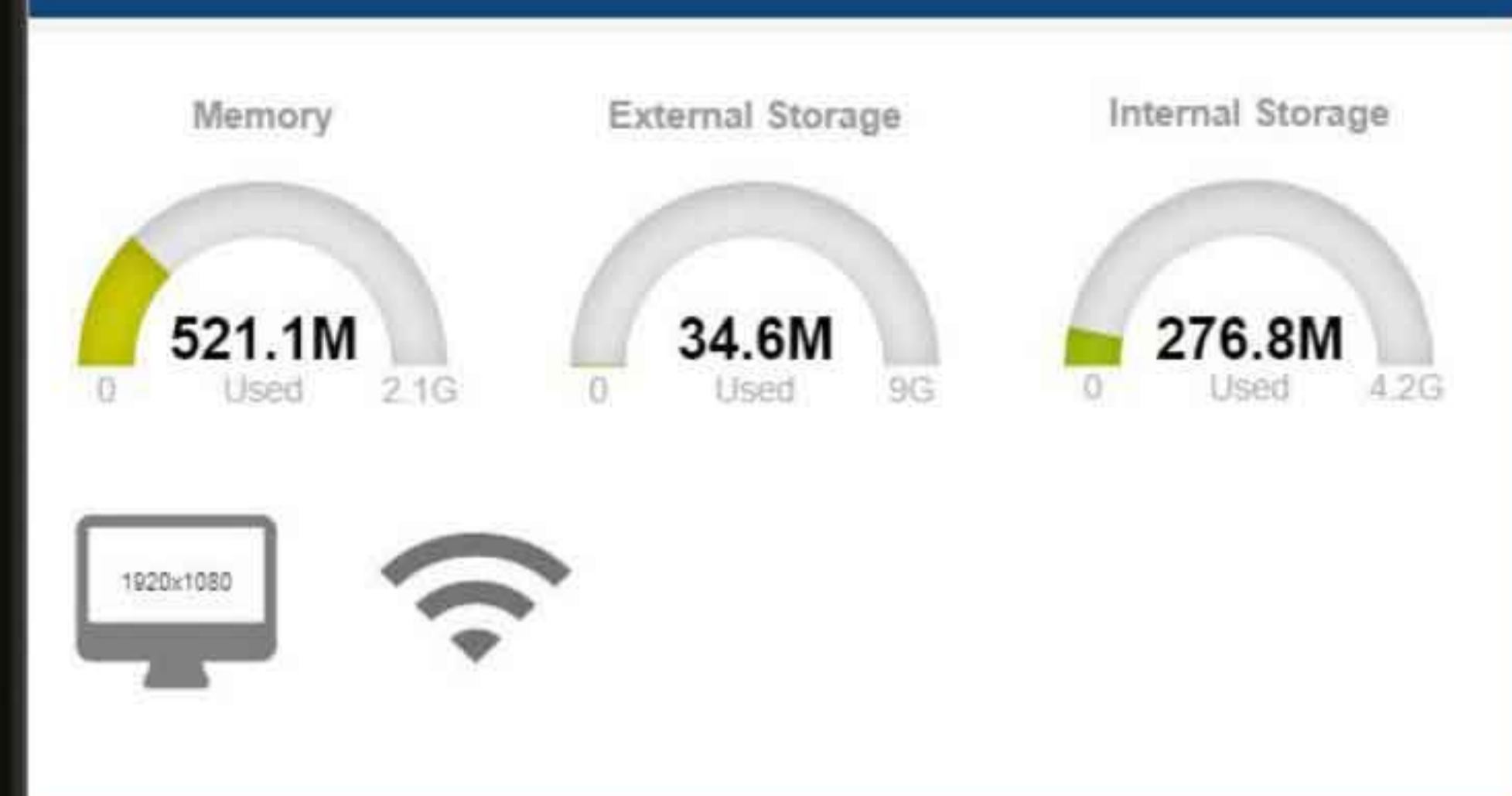
Remote Management

Steuern Sie all ihre Clevertouch Displays via Remote

Mit MDM kann die IT-Abteilung alle Displays aus der Ferne steuern..



Eine Übersicht ihrer Clevertouch Displays



Apps aktualisieren

Statusinformationen

Geräteübersicht

Installieren Sie Apps

Push-Nachrichten versenden

Sperren und Entsperrern

Neustart oder Herunterfahren

Fügen Sie Tags hinzu und fügen es einer Gruppe zu

Aktualisieren Sie die Apps und Einstellungen von jedem einzelnen Display!

Over-the-Air Updates (OTA)

Dank der Over-the-Air-Technologie können Sie neue Funktionen, Fehlerbehebungen, Software- und Hardware-Updates nahtlos auf jeden Clevertouch-Bildschirm übertragen. Mit nur einem Knopfdruck sucht der Clevertouch-Bildschirm nach dem neuesten Firmware-Update und installiert es, sodass Sie sofort auf die neuesten Apps und Funktionen zugreifen können. Updates müssen somit nicht mehr auf einen USB-Stick heruntergeladen und manuell hochgeladen werden. IT-Verantwortliche ersparen sich viel Aufwand, Zeit und dadurch auch Geld..

Our Displays are simply **Award-winning**

2019

Keiba

Technology Business of the Year

InAVation Awards

Technology for Collaboration & Conferencing

AV News Awards

AV Display Innovation of the Year

2018

AV News Awards Awards

Collaboration product of the year

InAVation Awards

Collaboration product of the year

AV Awards

Finalist

2017 & 2016

AV Awards

Interactive product of the year

2016

AV Awards

Interactive product of the year

2015

AV Awards

Manufacturer of the Year



Display

Bilddiagonale	55" 4K, 65" 4K, 75" 4K, 86" 4K
Bildschirmtyp	TFT LCD - Direct LED Backlight
Bildseitenverhältnis	16:9
Display-Farben	1.07 Billion (10 bit)
Auflösung	4K UHD (3840x2160 @60Hz)
Reaktionszeit	8ms
Bildwiederholrate	60Hz
Blickwinkel	178°
Helligkeit	400 cd/m ²
Kontrast	55" 1200:1 65" 1200:1 75" 1200:1 86" 1200:1
Dynamischer Kontrast	55" 5000:1 65" 5000:1 75" 5000:1 86" 5000:1
Glashärte	Tempered Glass - Mohs Level 7
Glas	Heat tempered - Anti Glare - Super Glide Surface
Main Board	V811

Interaktivität

Schreibtechnologie	High Precision Technology
Berührungspunkte	20
Touch-Auflösung	32768x32768px
Reaktionszeit	< 8ms
Touchgenauigkeit	1.5mm
Minimum Objektgröße	3mm
Touch Tool	Finger, Gesten & Stift
Gleichzeitiges Schreiben	Ja
Stifte (im Lieferumfang)	2 mit unterschiedlicher Farbzurordnung
Ink In Tools	Ja - LYNX
Stift-Typ	Dual Recognition Stylus
Stiftablage	magnetisch (am Displayrahmen)
Durchmesser der Stiftspitze	3mm/7mm
Erkennung Stift/Finger	Ja
Stiftidentität	2
Annotation über jede Quelle	Ja
Kompatibilität	Windows 7 bis 10, Windows XP, Linux, Mac, Android, Chrome
Tracking Rate	6m/s
Scan Rate	200Hz
Gestensteuerung	wird bei Windows unterstützt

Anschlüsse

OPS Slot	1 - Intel® spec
HDMI-Eingang	3
HDMI-Ausgang	1
USB-A 2.0	3 (1 für System-Upgrade)
USB Touch (Typ B)	3
USB-A 3.0	3
USB-C	2 (1x wird Ladefunktion unterstützt)
LAN-Eingang (RJ45)	1 GB
RS-232	Ja
Wake-on-Lan	Ja
Clevertouch Wireless Adapter 2.0	Ja
Bluetooth	Ja
DisplayPort-Eingang	1
VGA-Eingang	1
VGA Audio-Eingang	1
Optischer-Ausgang	1
Kopfhörer (Jack)	1
Touch-Ausgang	3
NFC Reader / Writer	Ja
Kamera	Optionales Zubehör
Näherungssensor	Ja

Computing

Betriebssystem	Android Oreo 8
Systemversion	LUX 8
RAM	4GB
Interner Speicher	32GB
CPU	Dual Core A73+Dual Core A53
GPU	Quad Core Mali G51
Android-Auflösung	4K / 60 Hz
Android Modul-Slot	Ja
Integrated LUX UI	Ja

Audio

Dual Front Facing, Bass Lautsprecher	2 x 15 Watt Lautsprecher + 15 Watt Subwoofer
Audio Out	Ja
SPDIF / Fibre	Ja
Sound Channel	2.1
Line Array Mikrofone	Ja
Super Wide Sound	Ja

Leistung

Stromversorgung	100 – 240V ~ 50/60Hz
Leistungsaufnahme(Normal)	55" 87W 65" 118W 75" 124W 86" 172W
Leistungsaufnahme (Standby)	< 0.5 Watt
Extrem leiser Lüfter	Ja

Betriebsbedingungen

Stromversorgung	100 – 240V ~ 50/60Hz
Leistungsaufnahme(Normal)	55" 87W
Leistungsaufnahme (Standby)	< 0.5 Watt
Extrem leiser Lüfter	Ja
Höhe	unter 5000 Meter

Physikalische Daten

Panel-Abmessungen	55" 1268×792×90mm 65" 1489×919×91mm 75" 1709.7×1042×94.8mm 86" 1957.2×1181×94.8mm
Verpackungsmaße	55" 1428x220x878mm 65" 1697x220x1038mm 75" 1875x280x1208mm 86" 2146x280x1326mm
Gewicht	55" 31.25Kg 65" 43.95Kg 75" 56.73Kg 86" 73.45Kg
Gewicht mit Verpackung	55" 38.55Kg 65" 53.95Kg 75" 75.75Kg 86" 95.30Kg
VESA (mm)	55" 400×200mm 65" 600×400mm 75" 800×400mm 86" 800×600mm

Garantie

Garantie und Upgrade-Optionen variieren je nach Region. Wenden Sie sich an Ihren Händler vor Ort oder besuchen Sie unsere Webseite www.clevertouch.com/about/warranty

Compliance & Zertifizierung

Zulassungsbescheinigung CE, FCC, UL, Energy Star & EEC



UX Pro Features und Softwarelösungen

NUITEQ™ Stage	Ja
Embedded Digital Signage	Ja
Clevershare™ Spiegeln ihres Contents	mit Touchback-Funktion
Personalisierung von Accounts	Ja
Cloud Account Access	OneDrive Google Drive Dropbox
Embedded Room-Booking	Ja
Whiteboard Annotation	Ja
Emails versenden	Ja
Scan QR Code zum Abspeichern	Ja
CleverMessage™ - Digital-Signage-Lösung (z.B. bei Alarm)	Ja
Over-the-Air Updates	Ja
Fernverwaltung via MDM	Ja - 5 Jahres-Lizenz

Lieferumfang

- (1) Clevertouch UX Pro
- (1) 1.5m HDMI-Kabel
- (1) 5m USB-Kabel (A-B)
- (2) 1,5m USB-C Kabel
- (1) 3m Netzkabel
- (1) 5m 3.5mm Audio-Kabel
- (1) Fernbedienung
- (2) Batterien für die Fernbedienung
- (2) Dual Recognition Stylus (Stifte)
- (1) Bedienungsanleitung
- (1) Quick Install Guide
- (1) Clevertouch Wireless Adapter 2.0
- (5) NFC Karten

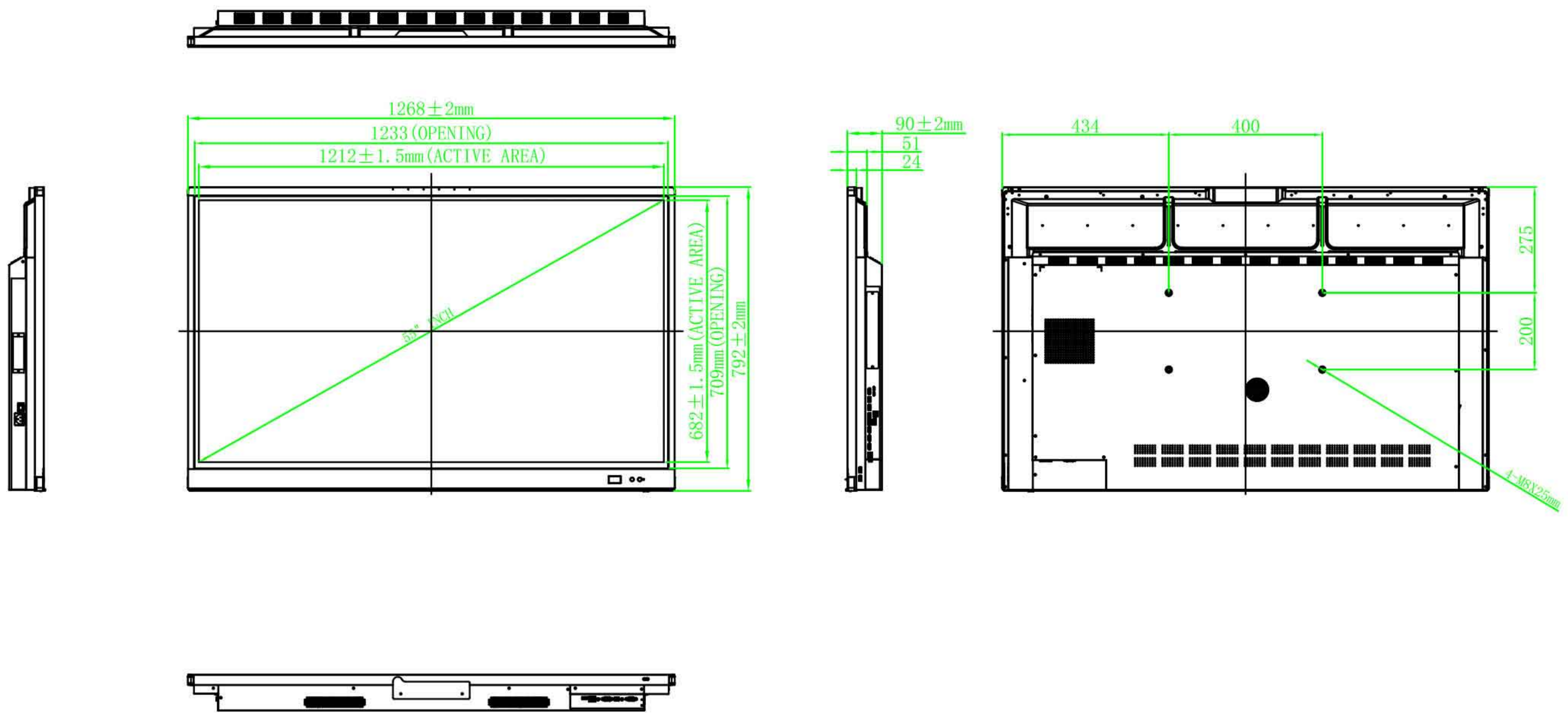
Installation

Die Installation dieses Produkts sollte von einem qualifizierten Installateur durchgeführt werden. Gebrauch von Komponenten, die nicht von Clevertouch geliefert wurden oder nicht den Mindestanforderungen entsprechen, können die Leistung, Sicherheit und Garantie beeinträchtigen. Weitere Informationen finden Sie unter clevertouch.com

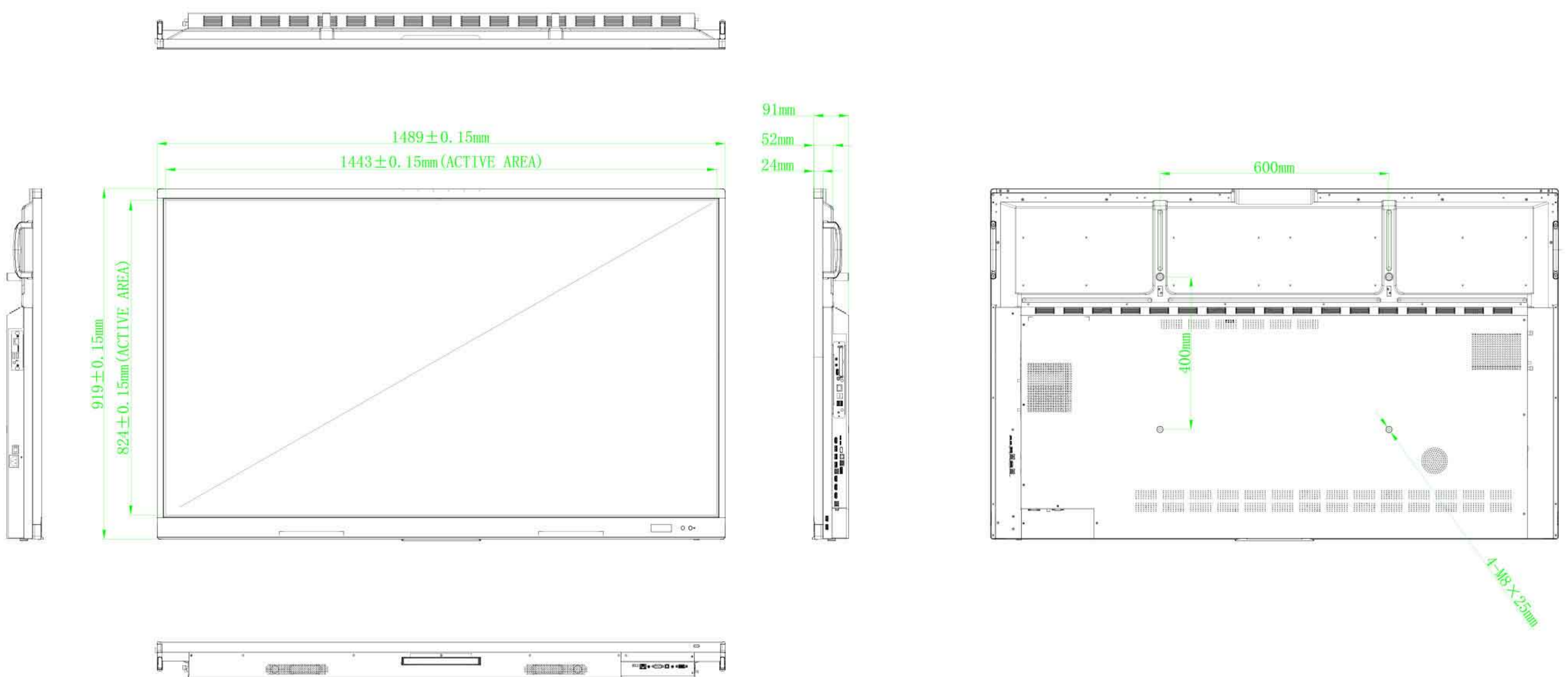
Support

Informationen zu allen Clevertouch-Produkten finden Sie unter support.clevertouch.com

55"

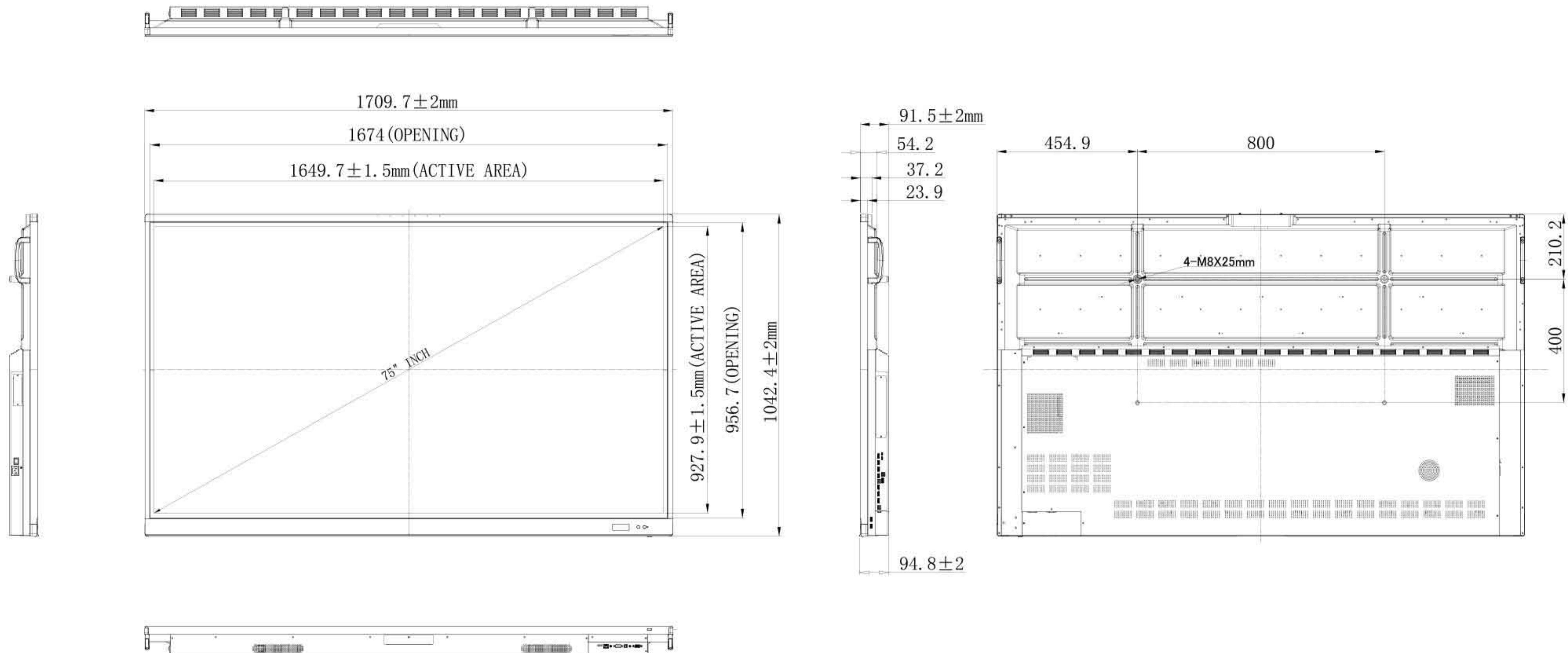


65"

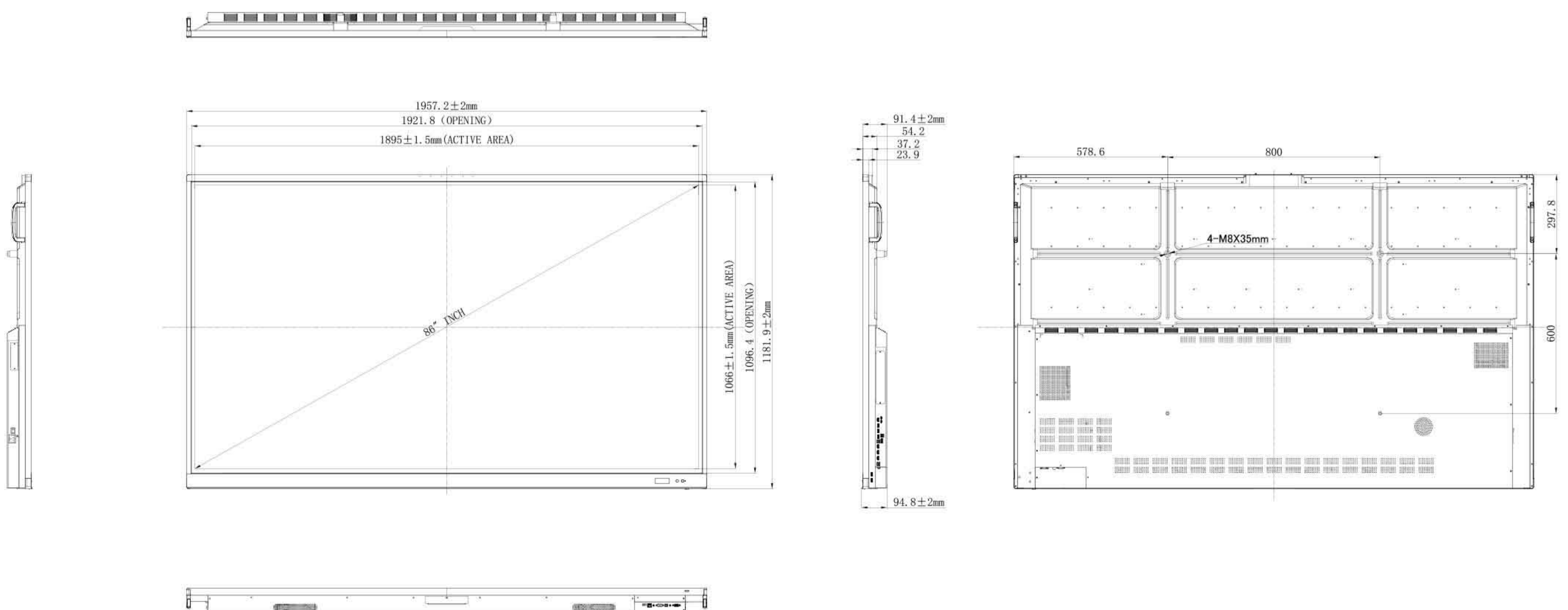


© 2019 Clevertouch. All rights reserved. Sahara Presentations Systems PLC. is the owner of a number of trademarks in several jurisdictions across the world including but not limited to Clevertouch, the Clevertouch logo, UX Pro, IMPACT™, IMPACT™ Plus, LUX, Lynx, CleverMessage, Cleverstore and Clevershare. All third-party trademarks (including logos and icons) referenced by Clevertouch remain the property of their respective owners. Unless specifically identified as such, Clevertouch's use of third-party trademarks does not indicate any relationship, sponsorship, or endorsement between Clevertouch and the owners of these trademarks. Applicable Terms and Conditions for warranty and support available at clevertouch.com/about/warranty. All weights and dimensions are approximate. Product specifications are subject to change without notice. Clevertouch.com.

75"



86"



© 2019 Clevertouch. All rights reserved. Sahara Presentations Systems PLC. is the owner of a number of trademarks in several jurisdictions across the world including but not limited to Clevertouch, the Clevertouch logo, UX Pro, IMPACT™, IMPACT™ Plus, LUX, Lynx, CleverMessage, Cleverstore and Clevershare. All third-party trademarks (including logos and icons) referenced by Clevertouch remain the property of their respective owners. Unless specifically identified as such, Clevertouch's use of third-party trademarks does not indicate any relationship, sponsorship, or endorsement between Clevertouch and the owners of these trademarks. Applicable Terms and Conditions for warranty and support available at clevertouch.com/about/warranty. All weights and dimensions are approximate. Product specifications are subject to change without notice. Clevertouch.com.